

## CONSEIL DE QUARTIER DU GUICHET

**Mercredi 1<sup>er</sup> février 2017**

**20h30 - 22h30**



## ORDRE DU JOUR

- 1- Orsay et l'Yvette : agir contre le risque d'inondation**
- 2- Echos de quartier**
- 3- Actualités municipales et locales**
- 4- Parole libre, échanges, questions diverses...**



## 1- Orsay et l'Yvette

*Agir contre le risque d'inondation*



#### - Un évènement exceptionnel

- ✓ Une crue qualifiée de cinquantenaire
- ✓ Capacité de stockage de l'eau dans les 10 bassins de rétention de l'Yvette : 2M de m3 – il en aurait fallu 4

#### - La gestion de la crise

- ✓ Le 31 mai à 17h : la commune est avertie par le SIAHVY de l'ouverture imminente de deux vannes des bassins de rétention
- ✓ Ouverture de la cellule de crise dans le cadre du plan communal de sauvegarde : mobilisation de tous les élus et services, utilisation de tous les moyens de communication à disposition pour informer en temps réels, réquisition de bâtiments municipaux pour accueillir les sinistrés...

#### - L'après-crise

- ✓ Fermeture de la cellule le 2 juin à 15h
- ✓ Poursuite de la mobilisation pour gérer l'après-crise: nettoyage de la ville et des berges (par la ville et le SIAHVY), soutien juridique, etc.
- ✓ Lettre et échanges avec le SIAHVY pour demander plus de transparence et de communication sur la gestion de la crise



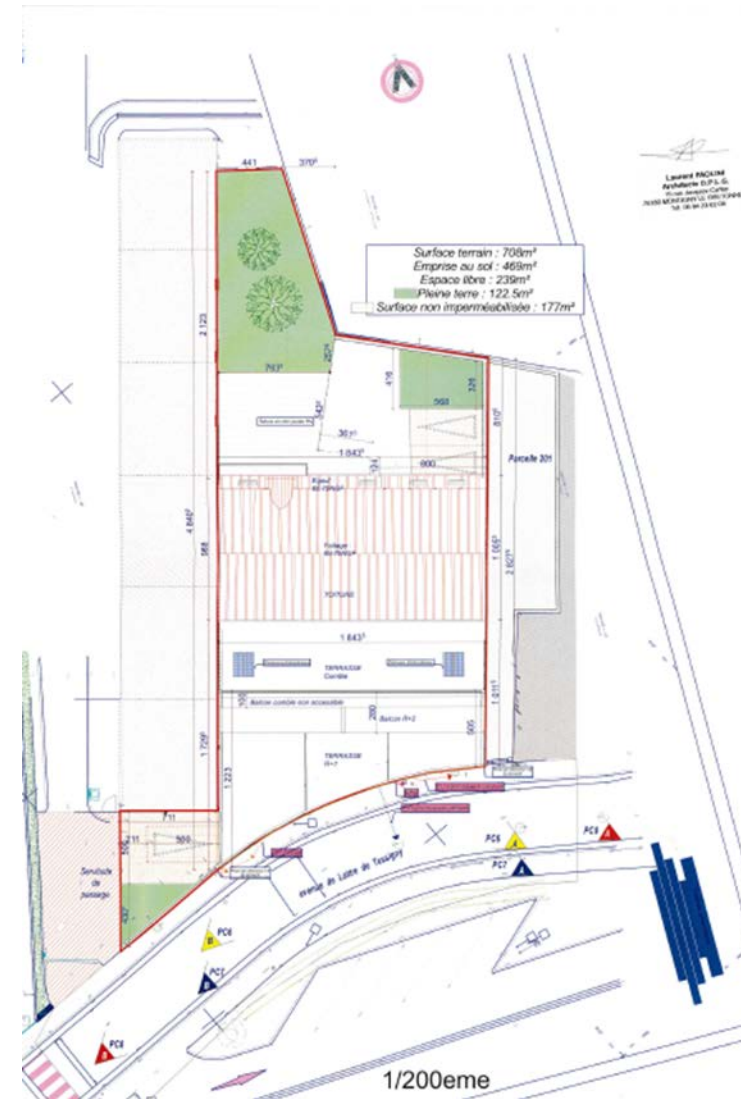
- Le plan d'action du SIAHVY : 4 axes d'amélioration
  - ✓ Amélioration des prévisions et de l'alerte : modélisation des crues, création de système de téléalerte, amélioration de la gestion de crise (cellule de crise, exercices de gestion de crise...)
  - ✓ Préservation des zones humides : cartographie, intégration dans les PLU
  - ✓ Gestion des eaux pluviales à la source : limiter l'imperméabilisation des surfaces...
  - ✓ Actualisation de la politique d'investissement : sécurisation des barrages, réhabilitation des digues, renaturation des cours d'eau
- Au niveau communal
  - ✓ Poursuite des formations dans le cadre du plan communal de sauvegarde
  - ✓ Projet de mise en place d'une réserve communale de sécurité civile (des bénévoles sensibilisés prêts à aider en cas de crise) : présentation du projet lors du projet CM – Cf [présentation annexée de M. Frédéric HENRIOT, conseiller municipal délégué à l'amélioration des transports](#)
  - ✓ Entretien des berges : devoir des propriétaires de terrains en fond de parcelle de l'Yvette d'entretenir leur partie de berge



## 2- Echos de quartier



<b>Adresse</b>	6 avenue de Lattre de Tassigny
<b>Propriétaire</b>	1 propriétaire privé
<b>Promoteur</b>	SAS Développement Immobilier
<b>Bailleur social</b>	/
<b>Nb logements</b>	7 (1 T1, 1 T2, 1 T3, 4 T4)
<b>dont sociaux</b>	/
<b>Surface créée</b>	599 m <sup>2</sup>
<b>Calendrier</b>	PC accordé : 28 décembre 2016 Lancement travaux : T3 2017 Livraison : T4 2018





# Orsay

## Projet privé 53 rue Charles de Gaulle

<b>Adresse</b>	53 rue Charles de Gaulle
<b>Propriétaire</b>	1 propriétaire privé
<b>Promoteur</b>	Promex - F3C
<b>Bailleur social</b>	OSICA
<b>Nb logements</b>	38 (18 T2, 14 T3, 6 T4)
<b>dont sociaux</b>	10
<b>Surface créée</b>	2197 m <sup>2</sup>
<b>Calendrier</b>	Dépôt du PC : T4 2016 Lancement travaux : T4 2017 Livraison : T1 2019

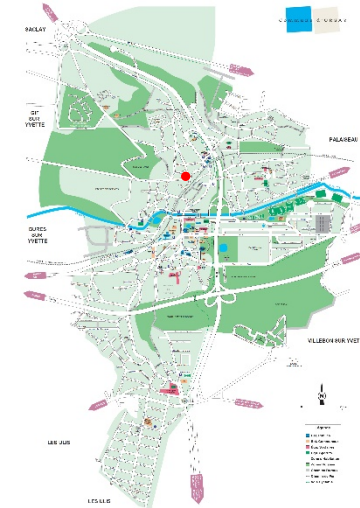




<b>Adresse</b>	2 rue de Lozère
<b>Propriétaire</b>	3 propriétaires privés
<b>Promoteur</b>	Linkcity (ex SODEARIF)
<b>Bailleur social</b>	IRP (Pressenti)
<b>Nb logements</b>	62 (6 T1, 17 T2, 30 T3, 7 T4, 2 T5) dont 2 maisons de ville
<b>dont sociaux</b>	18
<b>Surface créée</b>	3998 m <sup>2</sup>
<b>Calendrier</b>	PC Déposé : 30/09/2016 Lancement travaux : T3 2017 Livraison : T4 2018



<b>Adresse</b>	50 – 52ter rue de Versailles 6bis – 8 rue du Fond du Guichet
<b>Propriétaire</b>	5 Propriétaires privés
<b>Promoteur</b>	Bouygues Immobilier
<b>Bailleur social</b>	Immobilière 3F
<b>Nb logements</b>	90 (10 T1, 33 T2, 25 T3, 17 T4, 5 T5)
<b>dont sociaux</b>	26 (3 T1, 7 T2, 10 T3, 5 T4, 1 T5)
<b>Stationnement</b>	138 places en sous-sol
<b>Calendrier</b>	PC accordé : 16/12/2015 Lancement travaux : ? Livraison : ?



→ Recours en cours  
Projet suspendu en attente du jugement.





# Orsay

## Impasse Paillole

### Plus de sécurité pour les élèves

#### - Constat

- ✓ Des véhicules stationnés en dépit du bon sens, parfois même sur la chaussée et bloquant le passage
- ✓ Un vrai risque pour les piétons et notamment les enfants se rendant à l'école

#### - Une mesure pour sécuriser les entrées d'école

- ✓ Installation d'une chaîne avec panneau sens interdit par la Police municipale (en fonction des effectifs disponibles) pour empêcher l'accès à l'impasse
- ✓ De 8h15 à 8h45
- Mise en place le 26/1/2017



- Constat : la circulation de poids lourds est inadaptée à la structure du quartier et rend difficile la circulation et le stationnement
- Propositions formulées par M. Sommaire (Association ASORMA) puis retravaillées par les services techniques
- **Expérimentation : les aménagements prévus**
  - ✓ Mise en place d'un sens unique dans le sens montant rue de la Pacaterie, depuis l'intersection avec l'avenue de Lattre de Tassigny jusqu'au numéro 31 ou 29 (maintien du double sens entre le sentier de Madagascar et l'avenue des Sablons).
  - ✓ Sur la partie en sens unique : maintien du stationnement existant et possible création d'un stationnement permanent sur la partie basse à partir de l'avenue de Lattre de Tassigny
  - ✓ Mise en place d'un sens unique dans le sens descendant avenue des Sablons entre le numéro 3 et l'avenue de Lattre de Tassigny.
  - ✓ Mise en place d'un dispositif (type îlot) pour empêcher les gros gabarits d'emprunter la rue de la Pacaterie.



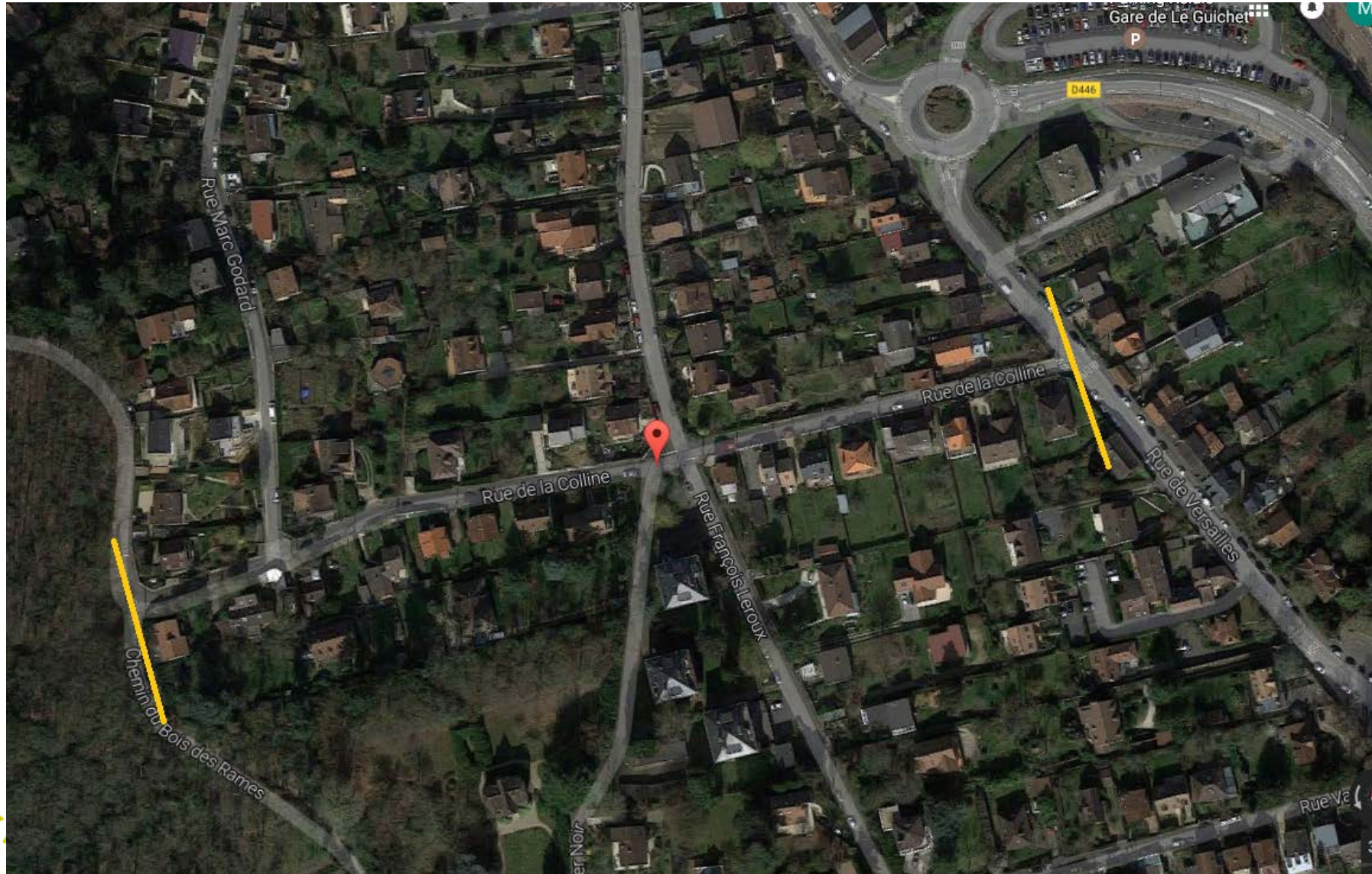




- Constat : la circulation de poids lourds est inadaptée à la structure de la rue et rend dangereuse la circulation des piétons et le stationnement
- ✓ Plusieurs scénarii envisagés → nécessité d'étudier les habitudes de déplacement des riverains avant d'expérimenter des aménagements
- ✓ Mise en place des analyseurs de trafics pour une durée de 5 semaines début février
- ✓ En fonction des résultats, des aménagements spécifiques seront proposés







## 3- Actualités municipales et locales



## - Qu'est-ce que l'Expo?

- ✓ Une grande exposition publique, contribuant au progrès de la connaissance, accélératrice de développement et d'innovation
- ✓ Thème retenu : «la connaissance à partager, la planète à protéger»
- ✓ EXPOFRANCE2025 : un village global comme centre de l'exposition universelle, des forums thématiques dans les métropoles françaises et des promenades thématiques dans les territoires
- ✓ Plus de 30M de visiteurs attendus

## - Une volonté politique au niveau national et réaffirmée au niveau local

- ✓ 7 sites ont officialisé leur candidature dont l'Essonne en septembre (à côté du Val de Marne, Val d'Oise, probablement la région Normandie...)

## - Calendrier

- ✓ Novembre 2016 : officialisation de la candidature française
- ✓ Mai 2016 : vote d'une motion par le conseil départemental exprimant son intérêt pour l'expo 2025
- ✓ 2016-2018 : promotion de la candidature française
- ✓ 2018 : sélection du pays d'accueil en 2018





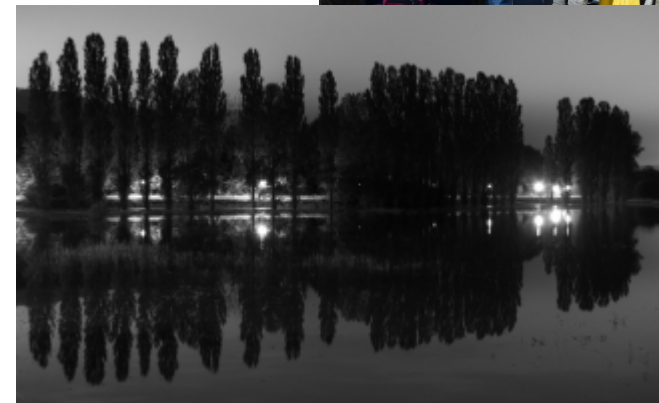
- 2012: engagement d'Orsay dans une démarche qualité en matière d'accueil avec la certification Qualiville (délivrée par l'AFNOR)
  - ✓ Obtention dès 2013 du label Qualiville actant un « *engagement durable et une dynamique d'amélioration permanente de la qualité des services aux usagers* »
  - ✓ 3 services concernés: formalités administratives, pôle accueil familles, urbanisme
  - ✓ Réévaluation annuelle via un questionnaire de satisfaction
- 2016 : participation au baromètre AFNOR de la qualité de l'accueil
  - ✓ Objectif : établir un état des lieux sur la qualité du service pour les 3 domaines cités ci-dessus.
  - ✓ Outils d'évaluation: courriels, courriers, contacts téléphoniques et visites physiques (525 clients mystères ont participé)
    - Obtention du 2<sup>ème</sup> prix dans la catégorie des villes de 10 000 à 20 000 habitants et arrivée à la 17<sup>ème</sup> place au classement général (203 villes participantes). Note de 91,9% pour la compétence des agents



# Orsay

## L'agenda municipal en bref

- Exposition Nicolas Belcourt : « Reflexions » jusqu'au 23 mars
- Réunion publique PLU : 2 février
- Gimick - Concert groove : 13 février (jeune public)
- Un Arc-en-ciel de couleurs : 16 février (jeune public)
- Exposition municipale Bleu+1 : du 23 février au 5 mars à la Bouvêche
- Evénement « Et si on dansait ? » : du 28 février au 25 mars
- Carnaval : 25 mars
- Foire-à-tout de Mondétour : 2 avril



## 4- Parole libre, échanges, questions diverses...





